

PRESS KIT

Index

1. Amorim Revestimentos	4
2. Wicanders	10
2.1. Technologie Corktech	12
2.2. Portefeuille	28
2.3. Nouveautés	42
2.4. Projets de Référence	52
3. Corticeira Amorim	62
4. Témoignages	68



Amorim Revestimentos



AMORIM

Amorim Revestimentos est un acteur du secteur des revêtements de sol et de mur qui ont pour dénominateur commun leur teneur en liège. C'est le deuxième principal secteur d'activité de Corticeira Amorim et ses produits sont à l'origine de plus de 20 % de la valeur ajoutée générée par ce groupe, reconnu pour son savoir-faire et sa position dominante dans le secteur au niveau mondial.

Présente dans plus de 73 pays, l'entreprise détient la marque d'excellence Wicanders dont les origines remontent à 1868 et s'inspirent des valeurs les plus pures de la nature et de sa valorisation en recourant aux techniques de production les plus avancées. Il en résulte une gamme de revêtements de sol versatiles et d'une grande qualité, qui s'inscrivent indiscutablement dans le développement durable.





1.

Dans l'entreprise, l'élaboration de revêtements aux propriétés uniques se fonde sur la technologie Corktech, une technologie de pointe qui maximise les propriétés naturelles du liège.

Le portefeuille de produits actuel de Wicanders réunit différentes solutions dont certaines révolutionnent réellement le concept traditionnel du sol en liège. En alliant les propriétés de cette matière première à d'autres matériaux complètement innovants – rendus possibles à travers l'emploi de technologies d'impression numérique – ou en introduisant la résistance à l'eau dans un sol en liège, les produits d'Amorim Revestimentos s'adaptent à n'importe quel espace d'un bâtiment, qu'il soit résidentiel ou commercial.



2.



3.



4.

1. Les solutions revêtements de sol by Amorim Revestimentos
 2. Centre de Recherche Appliqué et Innovation Collaborative chez Amorim Revestimentos
 3. et 4. Process de Production chez Amorim Revestimentos



- ALBANIE
- ARGENTINE
- ARMÉNIE
- AUSTRALIE
- AUTRICHE
- AZERBAÏDJAN
- BELGIQUE
- BIÉLORUSSIE
- BRÉSIL
- BULGARIE
- CAP-VERT
- CANADA
- KAZAKHSTAN
- CHILI
- CHINE
- COLOMBIE
- RÉPUBLIQUE DOMINICAINE
- CROATIE
- CHYPRE
- RÉPUBLIQUE TCHÈQUE
- DANEMARK
- ESTONIE
- FINLANDE
- FRANCE
- ALLEMAGNE
- GRANDE-BRETAGNE
- GRÈCE
- HONG KONG
- HONGRIE
- INDE
- INDONÉSIE
- IRLANDE
- ISLANDE
- ISRAËL
- ITALIE
- JAPON
- LETTONIE
- LIBAN
- LIECHTENSTEIN
- LITUANIE
- LUXEMBOURG
- MACÉDOINE
- MALAISIE
- MALTE
- MEXIQUE
- MOLDAVIE
- MONGOLIE
- MONTÉNÉGR
- MAROC
- PAYS-BAS
- NOUVELLE-ZÉLANDE
- NIGERIA
- NORVÈGE
- POLOGNE
- PORTUGAL
- ROUMANIE
- RUSSIE
- SÃO TOMÉ ET PRINCIPE
- SINGAPOUR
- SLOVAQUIE
- SLOVÉNIE
- AFRIQUE DU SUD
- CORÉE DU SUD
- ESPAGNE
- SUISSE
- SUÈDE
- TUNISIE
- TURQUIE
- USA
- UKRAINE
- EMIRATS ARABES UNIS
- URUGUAY
- ÎLES VIERGES

En accord avec la réalité de Corticeira Amorim qui opère véritablement au niveau global, Amorim Revestimentos dispose d'un réseau de distribution mondiale sans pareil qui, avec une technique de fabrication exclusive, lui permet de connaître et de satisfaire, par anticipation, les besoins des marchés.

Principaux Indices Amorim Revestimentos 2015

- Nb. des membres du personnel**
524
- Sites industriels**
2 unités de 120.000 m² / 1.3 M ft²
- Capacité de production**
10 M m²
- Chiffre d'affaires**
€ 116.406 K / 6.488 K m²



WICANDERS®

Wicanders est la marque premium de l'entreprise Amorim Revestimentos, qui depuis 1868 produit des solutions de revêtement de sol inspirés par les valeurs de la nature, toujours en utilisant des technologies de pointe, afin de fournir des revêtements de sol de hautes qualités, écologiques et esthétiques.

Leader mondial de revêtement de liège, Amorim Revestimentos privilégie la durabilité comme un point de départ pour un avenir meilleur, les paris de l'effet sur la recherche et la création de solutions qui, sans préjudice à l'environnement, assure une meilleure qualité de vie pour tous les utilisateurs.

Etant présents dans plus de 70 pays différents, Amorim Revestimentos est connue dans le monde entier comme étant pionnière dans la recherche de solutions révolutionnaires de hautes qualités.





Technologie Corktech

Sur plusieurs années, Wicanders a développé des revêtements de sol et de mur avec des propriétés exclusives grâce à la technologie Corktech.

Le mariage des propriétés naturelles et exclusives du liège et de la technologie de pointe dans une structure multicouche unique a permis à Wicanders d'obtenir un revêtement de sol de qualité supérieure.

La singularité des sols Wicanders réside dans l'introduction d'une couche structurale de liège de haute densité qui leur confère un confort de marche, un confort thermique et une réduction du bruit. La sous-couche en liège intégrée renforce les propriétés thermiques et acoustiques du revêtement, ce qui permet un environnement silencieux et une importante réduction des coûts énergétiques.



Liege Signifie Nature

Le liège est l'écorce du chêne-liège (*Quercus Suber L.*), un arbre de la famille des chênes qui pousse principalement dans le bassin occidental de la Méditerranée. Le chêne-liège peut vivre jusqu'à 200-250 ans et en moyenne il faut 25 ans pour que la première écorce puisse être extraite. Après le démasclage (le tout premier écorçage), le liège est extrait suivant des cycles de 9 ans, entre mai et août, époque où le liège connaît une phase de croissance plus active, ce qui rend son écorçage plus aisé. Dans un contexte où la préoccupation environnementale est croissante, il est important de faire remarquer que le chêne-liège est le seul arbre dont l'écorce se régénère après chaque extraction, laissant l'arbre intact.

Le liège est un chef-d'œuvre de la nature, un bouclier naturel ou un sorte de seconde peau qui protège l'arbre des grandes variations thermiques auquel il est soumis. Il se compose de 40 millions de cellules au cm³ en forme de nid d'abeille. Chaque alvéole, parfaitement isolée des autres, compte différentes qualités, notamment en termes d'isolation thermique et acoustique et en ce qui concerne la résistance aux chocs.



1. Ecorce de chêne Liège
2. 'Le Montado' dans la région de l'Alentejo, Portugal
3. Le plus gros chêne liège du monde, connu sous le nom de 'Le Siffleur' au Portugal
4. Vue microscopique du liège



Liege Signifie Durabilite

La chênaie est considérée comme l'un des 35 principaux « points chauds de la biodiversité » car elle abrite une grande variété d'animaux et de plantes dont beaucoup sont en danger d'extinction. Wicanders représente un équilibre unique entre la création de richesse et la protection de l'environnement. Les produits de Wicanders contribuent activement à la réduction du réchauffement global grâce à de faibles émissions de gaz à effet de serre, ainsi qu'à la propriété naturelle du liège à fixer le CO₂.

En raison du haut niveau de spécialisation et des soins nécessaires, l'extraction du liège est le travail agricole le mieux rémunéré au monde. Le WWF estime que plus de 100 000 personnes dépendent, directement ou indirectement, de cette économie.



1. 'Le Montado' dans la région de l'Alentejo, Portugal
2. Le lynx ibérique
3. La récolte du liège
4. La croissance spontanée d'un chêne liège depuis un gland



1.



3.



2.



4.

Liege Signifie Innovation

À travers le développement technologique et un pari sur l'innovation et le développement, de nouvelles applications pour l'utilisation du liège ne cessent d'être découvertes. Les architectes et les designers se tournent de plus en plus vers des matériaux naturels et écologiques qui sont l'objet de nouvelles découvertes et applications. La variété des utilisations s'étend des effets spéciaux dans les films d'action à la technologie de pointe avec des accessoires pour l'industrie aérospatiale, automobile et pharmaceutique.



5.



8.



6.



7.

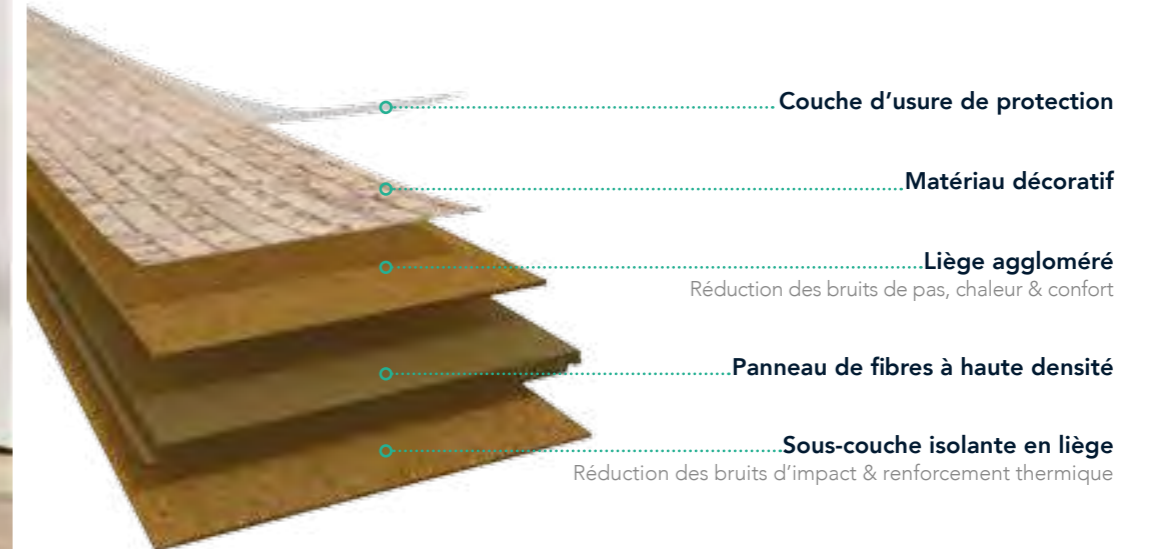
1. Fusée Ariane 5, avec un système de protection thermique
2. Baskets Nike Modèle Lexion X en liège
3. Bouchon en liège hélix
4. Planche de surf développée pour Garrett Mc Namara
5. Revêtement de sol développé par Amorim revestimentos en 2013 pour le festival du Design à Londres
6. Ecork Hotel avec facade MD à Evora, Portugal
7. Eolienne avec solution interne en liège
8. Mobilier en liège isolant expansé à la Biennale du Design à Istanbul en 2014, Turquie

Liege Signifie Comfort



BIEN PLUS QU'UN BEAU PLANCHER

Grâce à la structure multicouche dans laquelle nous avons fabriqué nos produits, nous avons été en mesure de doter nos sols de propriétés exceptionnelles. C'est la combinaison des propriétés naturelles et exclusives du liège et de la technologie utilisée pour la fabrication des produits Wicanders qui nous permet d'obtenir un confort supérieur. C'est également leur structure multicouche qui apporte un tel niveau de confort.



+ SILENCE



+ ISOLATION THERMIQUE NATURELLE



+ CONFORT DE MARCHÉ



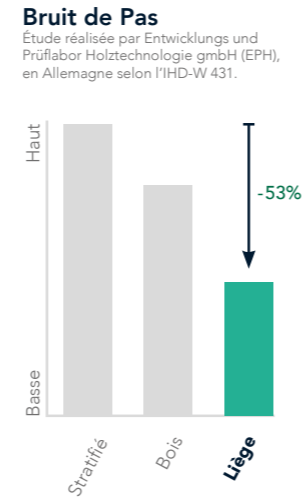
+ BIEN-ÊTRE DU CORPS



+ RÉSISTANCE AUX IMPACTS

+ SILENCE

Le liège est un réducteur de son naturel extrêmement efficace car ses cellules fonctionnent comme un isolant acoustique. Les sols avec liège de Wicanders réduisent la transmission de bruit dans les pièces (bruit des pas) et amortissent le bruit entre le sol et les pièces situées en dessous (bruit d'impact), une solution efficace aussi bien pour les espaces résidentiels que commerciaux. En comparant le niveau sonore des pas entre les sols en liège et les sols stratifiés, les tests confirment que le liège présente un résultat exceptionnel, réduisant jusqu'à 53 % du bruit.



+ ISOLATION THERMIQUE NATURELLE

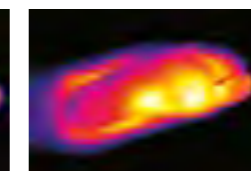
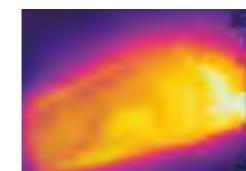
Les propriétés naturelles d'isolation thermique du liège sont la raison pour laquelle les sols Wicanders sont très efficaces au niveau énergétique, offrant un touché agréable, même pieds nus, et une température de sol idéale toute l'année. Lorsque l'on teste la température des pieds, après contact sur quatre matériaux différents, les sols en liège Wicanders se distinguent comme étant la meilleure solution en termes de rétention de la chaleur – avec une performance supérieure à celle du bois et bien plus élevée que celle du vinyle ou de la céramique qui dispersent l'énergie.

Température des pieds à infrarouge

Étude réalisée par l'IBV - Institut de Biomécanique de Valence, en Espagne.

Avant le contact

Après le contact pendant 2 min.



■ chaud
■ froid

Liège

Bois

Vinyle

Céramique

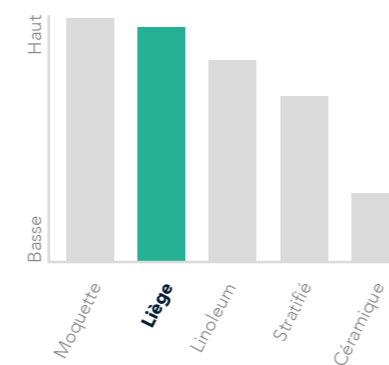


Marcher sur des sols trop durs produit une énergie qui se dirige vers les muscles et les tendons et qui les fait vibrer. C'est l'impact du talon sur le sol qui provoque ce phénomène. Avec le temps, ces vibrations peuvent occasionner des douleurs dans les pieds, les jambes et le dos, par un excès de tension. Les sols trop souples en revanche causent de la fatigue et n'aident pas à la marche. Plus souples que les sols stratifiés et plus durs que les moquettes, les sols en liège Wicanders possèdent la composition idéale pour absorber l'impact du talon et empêcher les tensions corporelles qui y sont liées. Ils soulagent la pression sur les jambes et le dos et sont dotés de la stabilité nécessaire pour aider à l'impulsion du pied et réduire l'effort de la marche, ce qui diminue la fatigue corporelle.

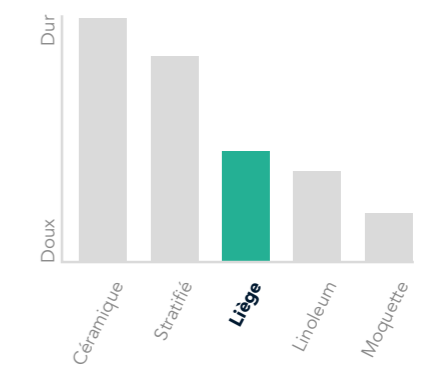
+ CONFORT DE MARCHÉ

Les sols en liège sont très confortables à la marche grâce à la flexibilité naturelle et inhérente au liège, garantissant un confort unique à chaque mouvement. En testant les niveaux de perception de confort de différentes personnes après avoir marché 45 minutes sur cinq matériaux différents, les résultats démontrent l'excellente performance des sols en liège Wicanders. Avec un tel niveau de perception de confort, ils dépassent les sols en linoléum, les sols stratifiés et la céramique.

Perception de Confort
Étude réalisée par l'IBV - Institut de Biomécanique de Valence, en Espagne.



Perception de la Raideur
Étude réalisée par l'IBV - Institut de Biomécanique de Valence, en Espagne.



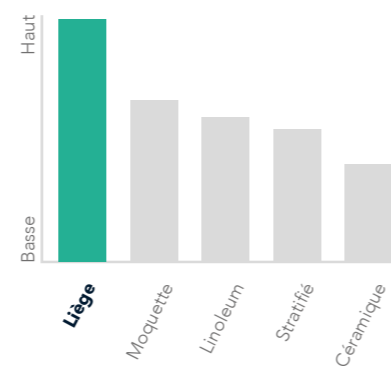


+ RÉSISTANCE AUX IMPACTS

L'élasticité et la compressibilité du liège permettent que celui-ci s'adapte aisément à la pression. Quand il est comprimé, il ne perd pas de sa flexibilité, retrouvant ensuite sa forme et son volume de départ sans s'abîmer. Grâce à sa résilience, les sols Wicanders ont la capacité de récupérer des impacts importants. Les tests prouvent que les sols Wicanders ont un meilleur comportement en termes d'absorption des chocs. Quand un objet tombe accidentellement sur un sol en liège ou sur un sol stratifié, les résultats sont différents. Les sols Wicanders absorbent mieux l'impact, tout en maintenant sa résistance.

Absorption de Chocs

Étude réalisée par l'IBV - Institut de Biomécanique de Valence, en Espagne.





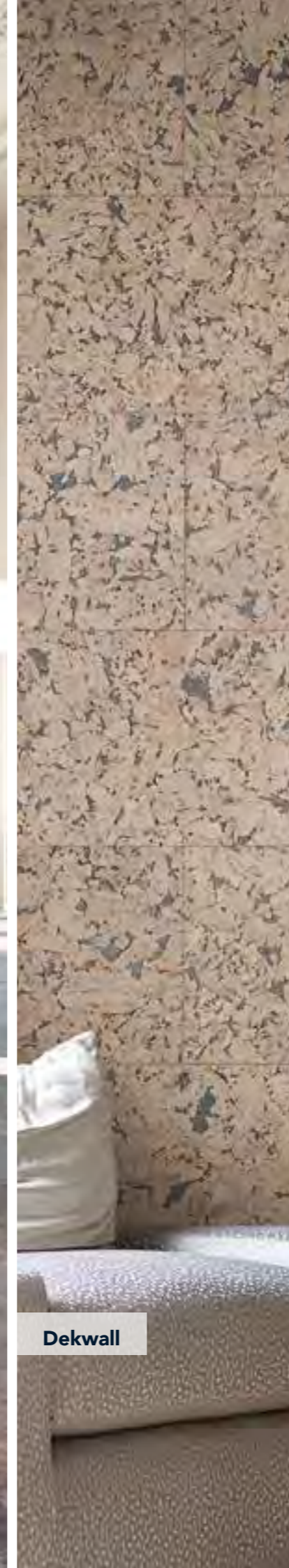
Corkcomfort



Artcomfort



Vinylcomfort



Dekwall



Parquet



NOUVEAUTÉ
AUTHENTICA



NOUVEAUTÉ
hydracork

4.4

Portefeuille

2

Corkcomfort Revêtement avec visuel liège

En combinant différentes formes et visuels de liège naturel, plusieurs solutions de sols se sont composées. Elles ont ensuite été soumises à un traitement de coloration, ce qui a donné une collection pleine d'authenticité et de caractère, une nouvelle approche dans le domaine du design d'intérieurs en liège.



1.



2.



Panneau en liège véritable



3.



4.

- 1. Originals Dark
- 2. Fashionable Glacier
- 3. Reed Meridian
- 4. Flock Moonlight



1.



2.

Artcomfort Revêtement en liège avec impression numérique, répliquant n'importe quel type de visuel

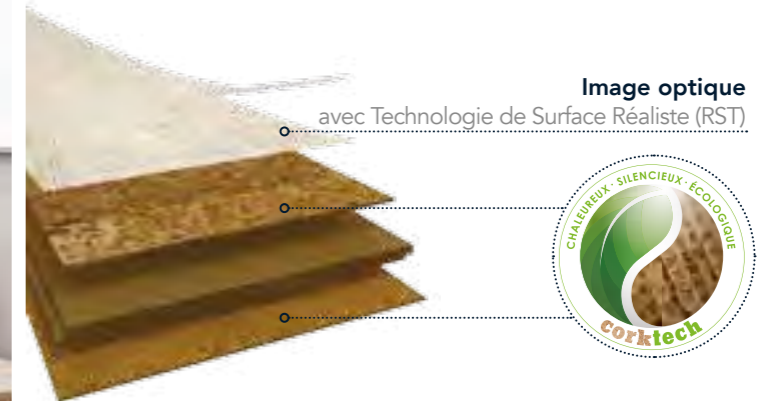
Une collection innovante qui a introduit sur le marché la possibilité d'imprimer un sol en liège. En ligne avec les tendances du marché et reposant sur les technologies d'impression les plus avancées, avec Artcomfort, il est maintenant possible de reproduire sur le liège n'importe quel type de motif avec un niveau de réalisme et de définition inouï.



4.



3.



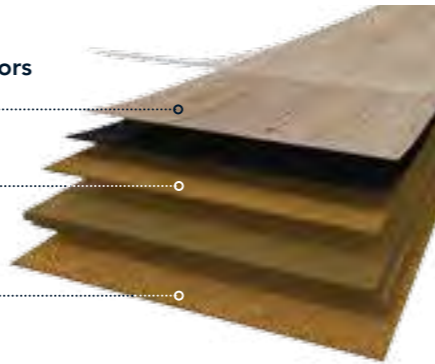
- 1. Metal Bronze
- 2. Beton Ashen
- 3. Ferric Rustic Ash
- 4. Platinum Chalk Oak

Vinylcomfort Revêtements avec visuels bois et pierre

Développée grâce à la technologie de toute dernière génération, il conjugue le confort du liège avec le meilleur d'un LVT (Luxury Vinyl Tiles). Des visuels qui reproduisent avec une qualité hors pair les textures naturelles de différents types de bois ou de pierres.



Film d'impression du décors
en haute résolution



- 1. Platinum Oak
- 2. Alaska Oak
- 3. White Ceramic
- 4. Raw Umber



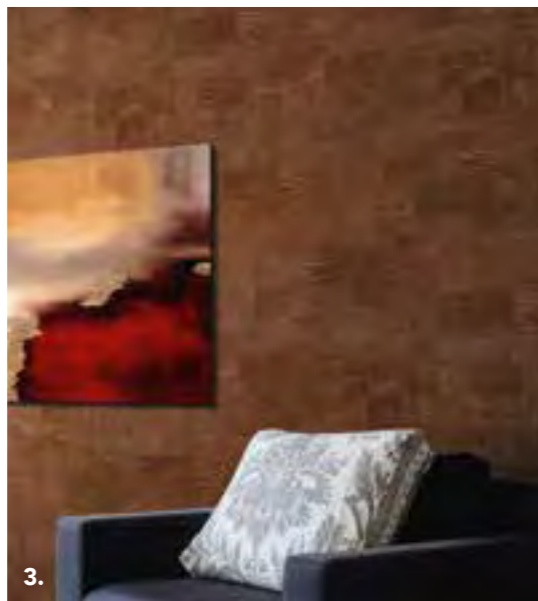
1.

Dekwall Wall decoration in cork

Cette ligne constitue une alternative aux revêtements muraux conventionnels. Sa diversité de motifs, de textures et de couleurs, permet de créer des décors accueillants et élégants, avec une touche naturelle et noble, tout en garantissant une plus grande isolation acoustique et thermique du logement. Ces solutions murales en liège sont extrêmement faciles à nettoyer.



2.



3.



4.



Panneau en liège véritable



- 1. Cayman
- 2. Hawai Exclusive
- 3. Malta Chestnut
- 4. Hawai Black Pearl



1.



Parquet

Ligne de parquet fabriqué en bois massif ou par un procédé multicouche. Elle est composée d'une vaste gamme d'essences originaires de forêts certifiées (FSC) et produite dans le total respect de la nature. Avec des solutions innovantes de finition de surface, la gamme bois offre des produits de haute qualité, durables et faciles à installer.



The mark of responsible forestry
Look for FSC® certified products in the Wicanders Parquet brochure or in the website.



2.



3.

4.

1. Kentucky Santa Fe FSC 100%
2. Oak Nature Danube 3-Strip
3. Oak Charlottenburg Rustic FSC 100%
4. Victoria Sand, FSC Mix



Certifications

Les produits Wicanders s'équilibrent entre la création de richesse et la protection de l'environnement.

Nous soutenons pleinement les préoccupations concernant l'environnement et le développement durable, deux des valeurs les plus importantes pour les certifications qui nous confèrent de la crédibilité sur chacun des marchés où nous sommes présents.

La mondialisation des marchés exerce une pression bien plus importante sur les questions de qualité. En vérité, la plupart de nos partenaires commerciaux n'admettent aucune erreur. D'autre part, la qualité est déjà une philosophie opérationnelle dans l'entreprise moderne et compétitive et de plus en plus une question d'accès aux marchés les plus exigeants.



認定対象品はEcoMarkの登録及び無登録製品です。



The mark of responsible forestry
Look for FSC® certified products in the Wicanders Parquet brochure or in the website.



AUTHENTICA



hydracork



Artcomfort Reclaimed



Corkcomfort Novel Symmetries

4.3

Nouveautés

2 3

AUTHENTICA

BY WICANDERS

Afin de répondre à la demande du marché en matière de solutions écologiques, Wicanders lance Authentica. Un produit qui saura se démarquer grâce à ses avantages authentiques.

Authentica réunit la technologie Corktech, le souci du développement durable, une grande résistance dans des conditions de fréquentation intense et une gamme de visuels bois et pierre très réalistes à la surface embossée.



Film d'impression du décors en haute résolution



- 1. Antique Frozen Pine
- 2. Beige Marble
- 3. European Smoked Oak
- 4. Saurian Lime

hydracork

- La collection introduit pour la première fois l'étanchéité dans un sol en liège
- Sa faible épaisseur et sa facilité d'installation en font la solution idéale pour des projets de rénovation
- Il garantit tous les avantages associés au liège (Corktech)

Hydrocork est un revêtement en pose flottante qui grâce à l'association d'une faible épaisseur, de l'imperméabilité et de l'ajout de liège arrive sur le marché comme une solution différente et à forte valeur ajoutée.

Constitué d'une âme centrale composite à base de liège aggloméré de faible épaisseur, ce nouveau concept de revêtement de sol garantit tous les avantages de ce matériau naturel – à savoir l'isolation thermique et acoustique, le confort de marche, la résistance à l'impact et le soulagement des tensions corporelles (technologie

Corktech) – auxquels s'ajoutent maintenant d'autres atouts tels que la rapidité de la pose et la résistance à l'eau (plus de risques de dilatation du sol). Le résultat est un produit qui, comparativement aux solutions existantes sur le marché, se présente avec des performances techniques et une garantie supérieures.

Avec seulement 6 mm d'épaisseur, Hydrocork peut être facilement coupé et installé sur pratiquement tous les types de surfaces, il représente donc une solution idéale pour des projets de réhabilitation.

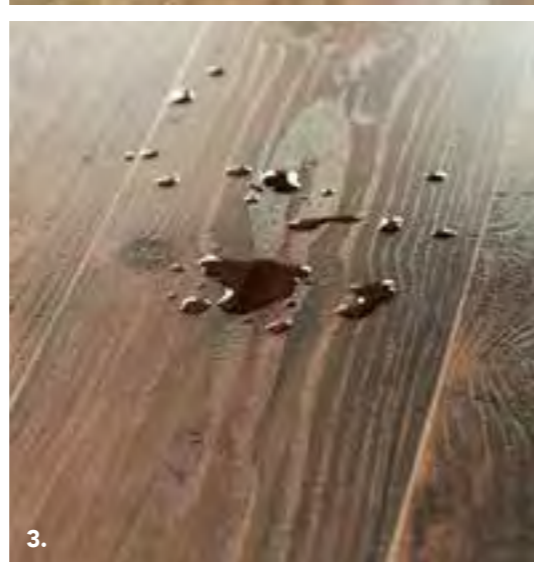
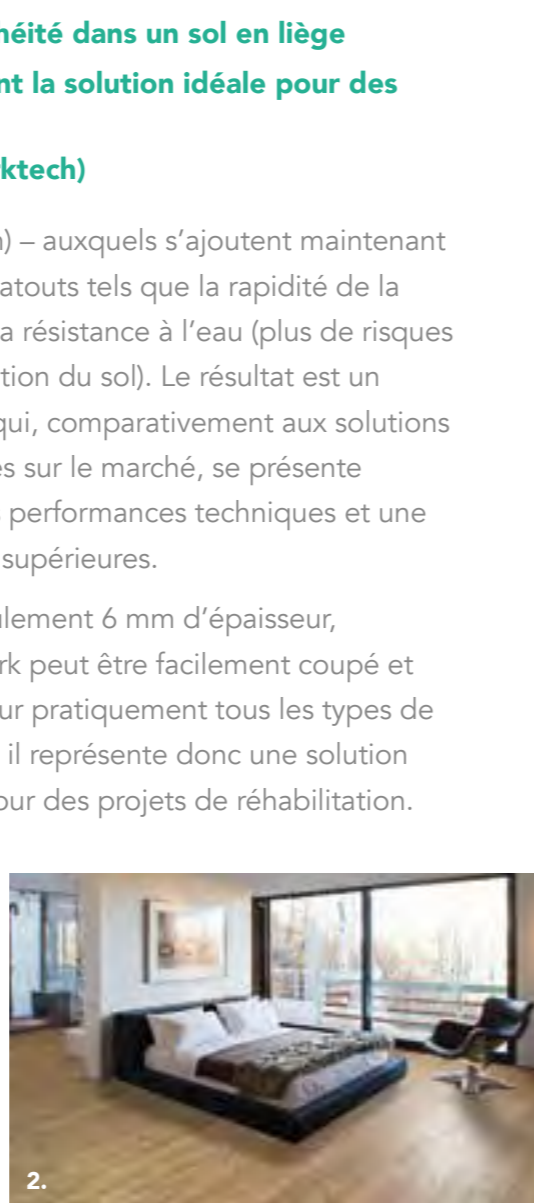
Film d'impression du décors en haute résolution

Âme centrale composite à base de liège aggloméré avec système PressFit



GARANTIE À VIE
LIMITÉE

Pour usage résidentiel. Veuillez, s'il vous plaît, trouver les termes et conditions d'application de la garantie à vie Wicanders sur notre site.



Sans oublier le nouveau système de compression PressFit qui permet une installation facile, rapide et efficace. En bénéficiant des propriétés du liège - élasticité, flexibilité et compressibilité - PressFit fonctionne suivant la même logique que le bouchon de liège, c'est-à-dire qu'il suffit d'une simple pression sur les plaques pour créer une tension interne entre le côté mâle et le côté femelle qui constituent dès lors une barrière étanche.

Au total, la collection Hydrocork se compose de 13 visuels premium bois qui répliquent le réalisme naturel et la texture de ce matériau noble, dans des lames aux dimensions 1225 x 145mm. Tous les produits Hydrocork présentent une couche d'usure de 0,55 mm et prévoient une garantie à vie limitée pour le segment résidentiel et 25 ans pour le segment commercial.

1. Castle Toast Oak
2. Arcadian Rye Pine
3. Century Morocco Pine
4. Claw Silver Oak



1.

Artcomfort Reclaimed

L'Eco-responsabilité a déclenché une tendance croissante en design d'intérieur. Le bois et la pierre recyclée peuvent être trouvés dans tous domaines, exprimant une sorte d'aspect vétuste et anachronique. Inspiré par cette tendance, Wicanders présente Reclaimed, une collection avec une histoire à raconter.



2.

1. Reclaimed Oak Mix
2. Andreas Dotzauer, le Designer qui a conçu la collection 'Reclaimed'.
3. Reclaimed Alpine Pine
4. Antique Travertino



3.



4.

Corkcomfort Novel Symmetries

Antonio Bullo conçoit une innovante collection de sols pour Wicanders.

Novel Symmetries allie le design contemporain, caractéristique de ce designer italien, avec le confort du liège

Amorim Revestimentos, du groupe Corticeira Amorim, lance sur le marché la collection Novel Symmetries de Wicanders, développée par le célèbre designer italien, Antonio Bullo, qui importe ainsi dans les sols en liège les principales tendances actuelles du design d'intérieur.

Antonio Bullo n'a pas eu d'hésitation lorsqu'il a été convié à la création de cette collection, une ligne de Wicanders qui fait partie de la gamme Corkcomfort et qui se distingue par son visuel liège. Il explique que le concept qu'il a élaboré se réfère à l'union « de la nature et de la géométrie », ajoutant que « le liège est un matériau unique aux caractéristiques tout à fait spécifiques. Et grâce à un procédé de production innovant, il a été possible d'exploiter les irrégularités naturelles du matériau avec la géométrie de l'architecture contemporaine. »

Le P.d.g d'Amorim Revestimentos, António Cruz, souligne : « cette disposition à l'innovation par le biais de partenariats avec des entités externes, figure parmi les pratiques dont nous sommes très fiers. Conscients du potentiel technique et esthétique du liège, il est primordial que nous ne cessions de mettre au défi les différents acteurs du marché de réfléchir sur de

nouvelles formes de présenter les sols Wicanders. »

La carrière prestigieuse d'Antonio Bullo est liée aux céramiques ; il a remporté quatre médailles d'or au Concours international de Céramique de Faenza, deux prix Design Plus au salon ISH de Francfort ; il possède une vaste expérience de partenariats avec des entreprises de renommée mondiale, notamment les maisons Armani et Roca.

La collection Novel Symmetries de Wicanders a été pensée pour des environnements contemporains, mais en plus d'un univers esthétique en accord avec les tendances du design d'intérieur, elle apporte la chaleur et le confort offert par un matériau naturel comme le liège, une plus-value face à d'autres matériaux « froids » en vogue, comme le béton, la céramique, l'aluminium, etc.

La collection Novel Symmetries se compose de 12 visuels : 4 naturels et 8 aux couleurs plus tendance, en format 905 x 295 mm, d'une épaisseur de 10,5 mm. Pour cette collection, c'est la finition Wicanders WRT qui a été retenue. Parfaitement adaptée aux usages domestiques intenses et garantie pendant 15 ans, elle peut aussi être appliquée sur des surfaces commerciales à trafic modéré.



1.



2.



3.

1. Novel Twist Drill
2. Novel Edge Lace
3. Antonio Bullo, le Designer qui a développé la collection 'Novel Symmetries'.
3. Novel Brick Natural

4.



2.4

Projets de Référence

1. Siège de Microsoft au Portugal
2. Musée Nezu au Japon
3. Dünyasi Café en Turquie
4. Hôpital Universitaire National de Seoul à Tokyo
5. Restaurant, Le Greenhouse en Afrique du Sud



Œuvre de Kengo Kuma avec revêtement Wicanders

Référence de l'architecture internationale, Kengo Kuma choisit pour la seconde fois un sol en liège pour un bâtiment public au Japon

Le revêtement Wicanders, d'Amorim Revestimentos, est l'un des principaux éléments utilisés par Kengo Kuma pour la construction du Towada Community Plaza, au Japon.

L'œuvre, un espace d'accueil et de convivialité pour les enfants et les adultes, a été conçue sur la base des caractéristiques architecturales de la ville et, en termes de confort et d'isolation thermique et acoustique, bénéficie de l'application du sol Wicanders Corkcomfort glue down HPS, référence Nuances. Mondialement admiré pour sa manière de marier tradition et modernité, sans jamais

oublier la présence de la nature, souvenez-vous qu'à l'époque de la rénovation du Nezu Museum, à Tokyo, Kengo Kuma avait déjà utilisé les sols en liège Wicanders, dont le choix est d'après lui motivé par la « douceur du liège qui peut résoudre de nombreux problèmes de la société, et en même temps, générer de nouvelles opportunités pour l'architecture et le design. Au Japon, le sol en liège a un avenir prometteur. Quand les gens s'apercevront de sa qualité d'isolant thermique et de la facilité avec laquelle on l'entretient, ils commenceront à utiliser beaucoup plus ce matériau. »

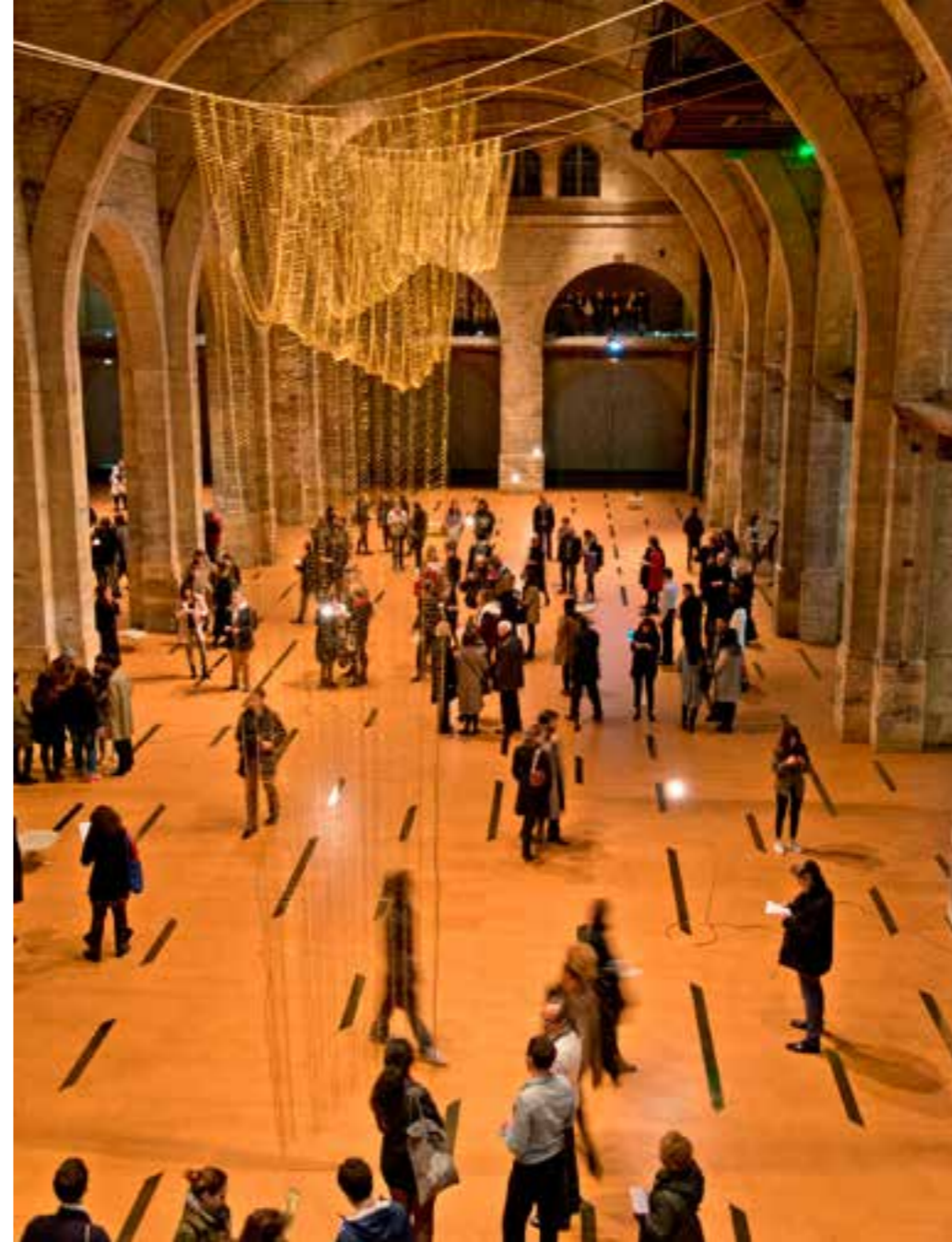
Un sol en Liège à l'honneur au CAPC Musée d'Art Contemporain de Bordeaux

Dans le cadre de son exposition personnelle qui courra jusqu'au 17 avril 2016, Leonor Antunes a conçu une composition artistique utilisant un revêtement de sol en liège Wicanders

Le revêtement de sol en liège Wicanders de chez Amorim est la pièce maîtresse incrustée de laiton. Conçu par la prestigieuse artiste portugaise Leonor Antunes pour son exposition personnelle au CAPC musée d'art contemporain de Bordeaux. Une œuvre artistique qui se marie parfaitement avec l'espace emblématique de la nef centrale du musée et les sculptures conçues par l'artiste à cet effet dont le but est de mettre en lumière cet espace magistral.

D'une superficie de 1500 m², la sculpture 'plancher de Liège' est faite à partir du produit Corkcomfort de Wicanders, fabriqué par Amorim Revestimentos, et occupe la totalité de la surface de la nef centrale du musée. En plus du confort, ce produit met en évidence l'authentique aspect naturel du liège. La nouveauté introduite ici par Leonor Antunes repose sur la combinaison du liège et du laiton, créant ainsi un lien direct avec les sculptures suspendues qui embellissent l'exposition et sont fabriquées à partir du même matériau.

Conformément au défi de María Inés Rodríguez - directrice du Musée et commissaire de l'exposition - un éclairage nouveau a été conçu pour cet espace afin de favoriser une relation plus étroite avec les visiteurs. Leonor Antunes affirme avoir souhaitée "métamorphoser l'espace du CAPC, d'une échelle imposante vers une autre, à dimension plus humaine, dans laquelle les visiteurs pourraient s'incarner, grâce à la proximité avec les œuvres".



Selon Carlos de Jesus, Responsable Communication & Marketing chez Amorim : « Après avoir conçu et installé un revêtement de sol en liège dans une des galeries les plus prestigieuses comme le célèbre Musée Victoria & Albert de Londres, nous sommes ravis de voir qu'il soit employé au CAPC musée d'Art contemporain de Bordeaux, une œuvre artistique dirigée par la plus célèbre artiste portugaise Leonor Antunes » et il a ajouté que : « Une fois de plus, l'option d'un revêtement de sol en liège est harmonisé avec l'effet esthétique recherché par l'artiste tout en créant une atmosphère chaleureuse et accueillante pour l'endroit. »

Dans cette exposition, Leonor Antunes lève à nouveau les projecteurs sur la beauté et l'élégance de l'artisanat, mettant en valeur les traditions du Portugal, son pays natal et ses matériaux de prédilection : Liège, cuir, laiton et cordages.

Aujourd'hui, il est possible de trouver des sols Wicanders installés dans différents musées, aussi loin que Tokyo, où l'architecte japonais de renommée mondiale Kengo Kuma fut responsable du renouvellement des espaces du Musée Nezu utilisant Corkcomfort Personality Nightshade de Wicanders, où dans un pays voisin, l'Italie, où les visiteurs du Musée Léonard De Vinci marchent sur un sol en liège Wicanders Woodcomfort Sucupira à parement bois.



Sol en liège Wicanders au Victoria and Albert Museum

Amorim Revestimentos et le cabinet de design et architecture FAT – Fashion Architecture Taste se sont unis pour la première fois au London Design Festival 2013, et ce fut l'occasion pour le liège portugais d'être à nouveau présent lors d'un événement de portée internationale.

Ce projet innovant, présenté à Londres, a été développé à partir d'un sol en liège naturel. Le résultat final a été installé sur le pont des galeries du Moyen Âge et de la Renaissance du musée V&A, principale scène de l'événement.

En présentant une approche avant-gardiste d'un sol en liège, le projet a convié le visiteur à découvrir les propriétés visuelles et tactiles du liège, défiant par là même la perception existante du matériau. Grâce à ce projet, il a en outre été possible de témoigner

d'autres avantages intrinsèques du sol en liège, dont la performance de haut niveau en termes d'isolation, thermique comme acoustique.

Le sol de Wicanders a été conçu comme une mosaïque à partir d'une série de pièces en liège, disposées de façon à ce qu'elles créent un motif géométrique visuel répétitif, se fondant sur la structure cellulaire du liège lui-même. La coïncidence veut que le motif évoque également certaines spécificités architecturales de la région du Douro, où il est courant de trouver des motifs d'azulejos géométriques.

Le London Design Festival est un événement annuel qui pendant le mois septembre transforme Londres en capitale mondiale du design.



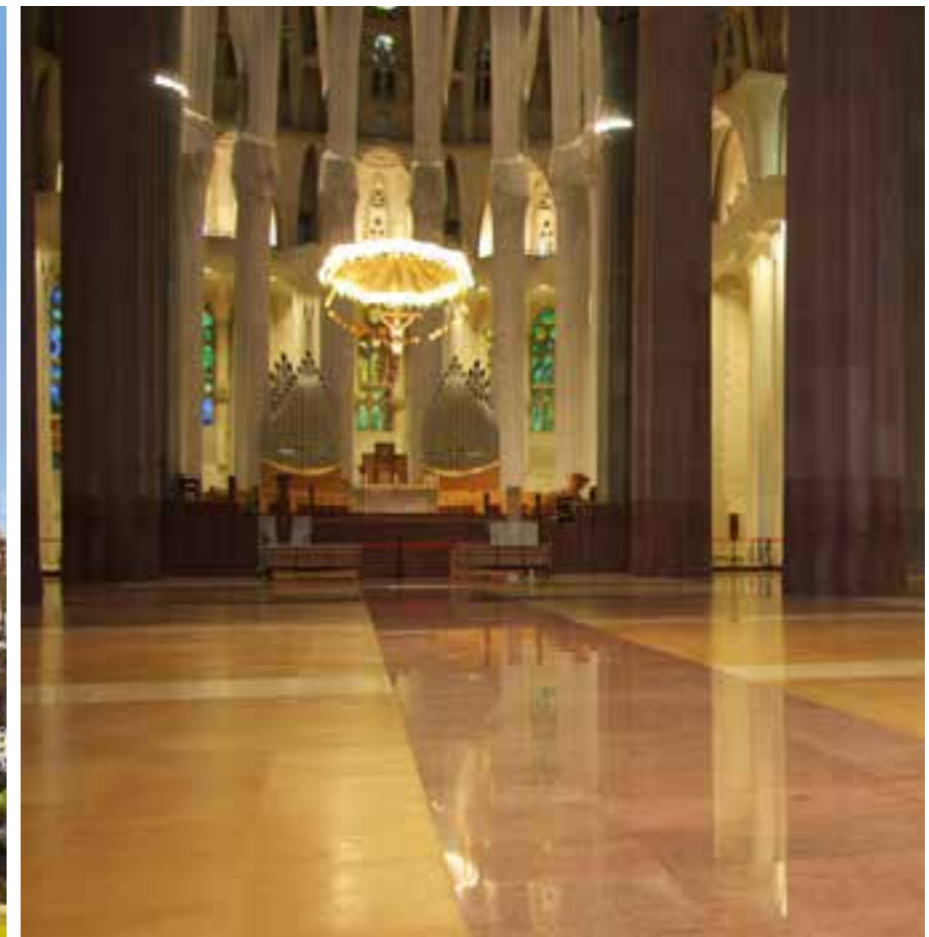
Sagrada Família, à Barcelone, avec des sols en liège Wicanders

Le plus grand symbole de Barcelone et l'un des monuments les plus visités au monde avec des millions de touristes tous les ans

La Sagrada Família, conçue par l'architecte catalan Gaudí et considérée par beaucoup comme son chef-d'œuvre, est un temple catholique qui s'impose par son grandiose et qui émerveille n'importe qui par son architecture.

Les revêtements de sol de Wicanders, notamment la ligne Corkcomfort, qui allie la sensation de confort au visuel raffiné du liège, ont été choisis pour intégrer cette œuvre imposante, dirigée par l'architecte Jordi Bonet i Armengol. En plus des caractéristiques de confort et de visuel, déjà reconnues, la capacité d'absorption acoustique/phonique qu'offre l'ajout de liège dans les revêtements Wicanders® a été déterminante pour la sélection de la gamme Corkcomfort, une condition très importante dans une œuvre d'une telle dimension.

Environ 2 000 m² de Corkcomfort, avec finition au vernis pour forte fréquentation, recouvrent le sol de la crypte, zone du temple qui a été déclaré patrimoine culturel de l'humanité par l'UNESCO.





Corticeira Amorim

Amorim Revestimentos fait partie de Corticeira Amorim, la plus grande entreprise au monde de produits en liège. Elle domine tout le secteur, contribuant comme aucun autre acteur au développement et à l'innovation de la filière du liège.

Son origine remonte à 1870 et très tôt l'entreprise a perçu le potentiel infini de cette matière première 100 % naturelle, en la transformant en un objet d'élection dans le contexte d'une société informée et éveillée aux problèmes environnementaux qui découlent de ses choix.



AMORIM



1.



2.



3.



4.



5.

Au cours des 15 dernières années, Corticeira Amorim a investi dans la recherche-développement et l'innovation, ce qui a abouti sur un portefeuille de produits et de solutions à très haute valeur ajoutée, adoptés dans certaines des industries les plus exigeantes en termes de qualité.

Sa signature se trouve sur les bouchons des meilleurs vins, dans les objets du quotidien les plus improbables, les articles de sport olympique, les absorbants d'huiles et de solvants organiques, les travaux de référence mondiale, les projets routiers et ferroviaires de dernière génération, les navettes

spatiales... Dans le panorama de la créativité contemporaine, elle défie les designers, les scientifiques, les architectes d'explorer les potentialités infinies du liège.

L'activité de Corticeira Amorim viabilise d'une façon singulière la conservation de la forêt de chênes-lièges, un exemple unique d'économie verte qui repose sur un équilibre entre les questions économiques, sociales et environnementales. Son souci constant pour l'adoption et la consolidation de pratiques de développement durable fait de Corticeira Amorim l'une des entreprises les plus vertes au monde.



6.



7.

1. Bandes d'écorces de liège
2. Objets de la vie courante en liège développé par 10 designers de renom
3. Collection de bouchons de liège
4. Fabrique de liège par Suzaan Heyns
5. Projet rame de métro Siemens avec la solution Alucork
6. Galerie Serpentine, Londres 2012
7. Pavillon Portugais à l'Expo universelle de Shanghai en 2010

Indicateurs principaux

34

unités certifiées FSC®

35%

de la transformation mondiale de liège

3500

collaborateurs

46

brevets déposés ces dernières années

7.5M€

investis annuellement en recherche-développement + innovation

8 000 000 m²

de sols vendus tous les ans

145

ans à la tête du secteur

560M€

de volume d'affaires

4 000 000 000

bouchons vendus/an





Témoignages

“ Le liège est connu pour ses propriétés qui régulent naturellement la température et permettent de maintenir une température proche de celle de notre corps, offrant par là même une relation unique entre le produit et nous-mêmes. ”

Naoto Fukusawa
Designer (Japon)

“ Le liège est un matériel qui mérite clairement l'attention du monde du design. Son attrait réside dans l'alliance du charme d'un monde plus ancien et des capacités techniques d'un monde nouveau. ”

Jasper Morrison
Designer (Royaume-Uni)

“ Vu le besoin croissant, au niveau mondial, de davantage d'efficacité énergétique, il serait bon qu'un public plus large puisse profiter des avantages du liège. ”

Alejandro Aravena
Architecte (Chili)

“ La douceur du liège peut résoudre de nombreux problèmes de la société et en même temps, générer de nouvelles opportunités pour l'architecture et le design. ”

Kengo Kuma
Architecte (Japon)



“
Quand on utilise le liège, on utilise un matériau qui stimule les sens : la vue, le toucher, l'audition et l'odorat.”

Herzog & de Meuron
Cabinet d'architecture suisse

“
Le sol en liège est idéal pour ceux qui recherchent la beauté, le confort, la longévité et la durabilité. C'est l'un des rares à s'inscrire à 100 % dans le développement durable. J'adore sa versatilité. Il est doux, confortable, chaud, il a des propriétés isolantes, notamment du bruit, il est hypoallergénique, il résiste à la moisissure et il est imperméable. C'est pour ces raisons qu'il peut être appliqué dans n'importe quelle pièce de la maison. La variété du choix de motifs me fascine. Il existe une grande diversité de couleurs, motifs, textures, d'infinies possibilités... Et aucun arbre n'est coupé, le chêne-liège se régénère tout seul après l'écorçage, qui est effectué tous les neuf ans tout au long de sa vie qui peut atteindre 250 ans. C'est une histoire durable!”

Candice Olson
Designer d'intérieurs (Canada)

“
J'ai toujours considéré le liège comme un excellent matériau, tant est si bien que je l'ai utilisé dans nombre de mes œuvres. À chaque fois que j'ai utilisé le liège, j'ai obtenu de bons résultats et, du point de vue économique, c'est également un choix intéressant.”

Jordi Bonet i Armengol,
architecte responsable
de la Sagrada Família,
d'Antoni Gaudí (Espagne)

“
Liège et absorption sonore forment un duo hors pair. On ne saurait faire mieux.”

James Irvine
Designer industriel
(Royaume-Uni)

“
Le travail réalisé avec le V&A Museum et le cabinet d'architecture FAT a abouti sur le meilleur sol en liège que j'aie jamais vu.”

Ben Evans
Directeur du London Design
Festival (Royaume-Uni)



www.wicanders.com



AMORIM

Amorim Revestimentos, S.A.

www.amorim.com

Contacts:

(+351) 227 475 600

geral.ar@amorim.com



UNIÃO EUROPEIA
Fundo Europeu
de Desenvolvimento Regional

